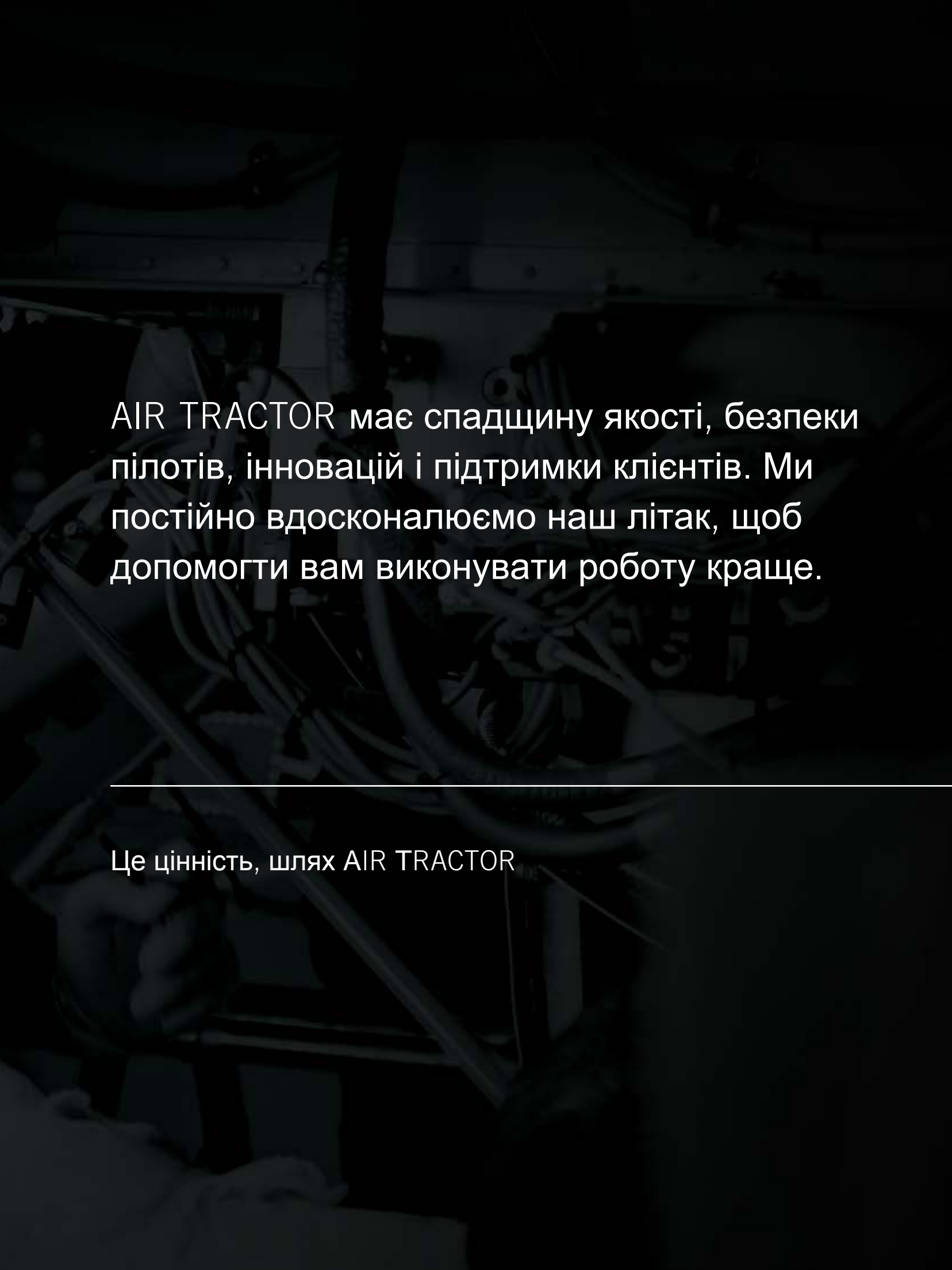


A yellow biplane is shown from a low-angle perspective on a runway. The aircraft features a prominent propeller with black and white striped tips and a large, polished metal cowling. The wings are yellow with black and white stripes near the fuselage. The landing gear is visible, including a main wheel and a tail wheel. The background consists of a clear blue sky with light clouds and a green field in the distance. The Air Tractor logo is overlaid in the upper center of the image.

AIR
TRACTOR



Краще значення кожного дня.



AIR TRACTOR має спадщину якості, безпеки пілотів, інновацій і підтримки клієнтів. Ми постійно вдосконалюємо наш літак, щоб допомогти вам виконувати роботу краще.

Це цінність, шлях AIR TRACTOR

AIR TRACTOR

2

Value



ЦІННІСТЬ AIR TRACTOR: краще побудований, універсальний літак окупається щодня.

Вища вартість починається з інновацій.

Інноваційний дух спонукав Ліланда Сноу розробити вдосконалений сільськогосподарський літак у 1951 році. І понад шістьдесят років потому інноваційний дух нашого засновника все ще відображається в кожному літаку, який сходить з конвеєра Air Tractor.

Однак сьогоднішній Air Tractor став не лише лідером галузі сільськогосподарської авіації. Багато інших галузей промисловості виявили універсальність, продуктивність, цінність і універсальну корисність, які роблять Air Tractor Air Tractor.

Здається, кожні кілька років відкривається ще одне нове завдання, з яким Air Tractor справляється. Повітряне застосування завжди буде нашою опорою. Але сьогодні ви побачите, що літаки Air Tractor наполегливо працюють, виконуючи такі різноманітні завдання, як пожежогасіння з повітря, знищення наркотиків, перевезення палива, ліквідація розливів нафти, аерофотозйомка та навіть правоохоронні та військові завдання.

Від 400-галонного AT-402 до найбільшого у світі сільськогосподарського літака, 800-галонного AT-802, наша широка лінійка продуктів означає, що є Air Tractor, який підходить для ваших операцій, будь він великий, малий або десь посередині.

З Air Tractor ніколи не потрібно примушувати роботу, щоб вона відповідала літаку. Ми побудуємо літак, який відповідатиме вашим умовам експлуатації, максимізуватиме вашу ефективність і забезпечить вам найкращу віддачу від ваших інвестицій.

Зараз Air Tractor виробляє та продає більше сільськогосподарських літаків у всьому світі, ніж будь-який інший виробник. Ці літаки та їх операторів підтримує найрозгалуженіша та найдосвідченіша глобальна мережа дилерів, яка забезпечує продажі, обслуговування та запчастини.

У Air Tractor ми цінуємо та захищаємо свою репутацію в галузі сільськогосподарської авіації як найбільш перевіреного, найбільш бажаного виробника сільськогосподарських літаків. І прагнення нашої компанії робити наш літак ще кращим – для пілота, оператора, промисловості та навколишнього середовища – ніколи не було сильнішим.







Безпека пілотів, перш за все.

5

З самого початку компанія Air Tractor створювала літальні апарати, які допомагають пілотам уникати ударів із землею високої енергії. Легендарна живучість літака підтверджена більш ніж 50-річним розпиленням з повітря та гасінням лісових пожеж.

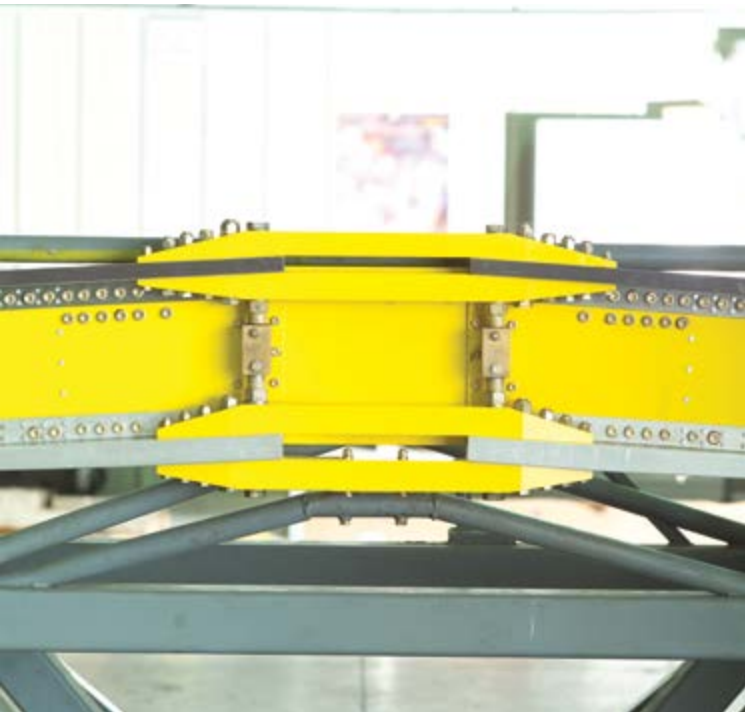
Наша зосередженість на безпеці пілотів очевидна з високоміцної сталеві труби планера та кабіни кабіни, надувних подушок безпеки AmSafe і сталевого шасі на кожному літаку, який ми виробляємо.

Повномасштабна програма випробувань лонжерона крила Air Tractor на втому є ще одним прикладом нашої відданості постійному вдосконаленню наших літаків.

У той час як інші виробники літаків можуть пропонувати теоретичні розрахунки терміну служби лонжерона, тільки Air Tractor обґрунтовує свій термін служби лонжерона даними повномасштабних стрес-тестів із застосуванням перевантажувальних сил, які відтворюють фактичні операції розпилення з повітря.

Компанія Air Tractor випробувала 48 крил, щойно зійшли з конвеєра, піддавши їх тисячам годин реалістичним спектрам навантажень на основі фактичних польотних даних, зібраних із 16 літаків Air Tractor з різними приладами під час польотів із розпиленням і пожежогасінням. Ця ініціатива з тестування крил є частиною давньої програми Air Tractor Safety System Triad™, програми управління втомою крил, визнаної FAA моделлю для галузі.

Підсумок: жоден виробник авіаційної техніки не зробив більше для безпеки пілотів і цілісності літака, ніж Air Tractor.



AT-402B

З AT-402B метою Air Tractor було поєднання потужності турбіни з доступністю. Ми цього досягли - спочатку розробивши компактний структурно ефективний планер, а потім визначивши винятково тихий, потужний і надійний турбінний двигун PT6A для більшої швидкості набору висоти та збільшення крейсерської швидкості. Ми розробили довге крило з високим співвідношенням сторін і кінцями крил Hoerner, щоб підвищити ефективність крила, зменшити опір і зменшити силу рукоятки та керма, щоб елементи керування були легкими та чутливими, що значно зменшує втому пілота.

Кінцевим результатом є сучасний літак, яким пілоти люблять керувати навіть наприкінці довгого дня. Коли ваша компанія буде готова до переходу на турбінну потужність, настав час вивчити AT-402B.



Примітки про продуктивність:

AT-402B з двигуном PT6A-15AG має 680 л.с. при 2200 об/хв.

Герметична індукційна система двигуна блокує забруднення, подовжує термін служби та скорочує технічне обслуговування.

Покращена система охолодження масла знижує температури в польоті та на землі.

Круїз зі швидкістю 160 миль/год;

Робота зі швидкістю 140 м./год.





AT-502B

Коли настає відповідний час, щоб зробити крок до ще більшого рівня ефективності, оператори, які знають бізнес, співпрацюють із AT-502B, щоб зробити свою роботу продуктивнішою та прибутковою. Потужний турбінний двигун Pratt & Whitney AT-502B забезпечує ту ефективність, яку оператори звикли очікувати від Air Tractor, а велике корисне навантаження в 500 галонів означає, що більше гектарів обприскується з меншою кількістю поромів, просто й просто.

52-футовий розмах крил AT-502B із наконечниками крил Hoerner покращує керованість, дозволяючи збільшувати ширину смуги для більшої прибутковості. Такі функції, як вкладки посилення для полегшеного відгуку елеронів і кондиціонування повітря, є стандартними. З моменту початку виробництва в 1987 році літаки AT-502 довели свою надійність і універсальність, де б вони не працювали, ставши сьогодні найпопулярнішим і найприбутковішим літаком у сільськогосподарській галузі.



Примітки про продуктивність:

AT-502B з двигуном PT6A-34AG має 750 л.с. при 2200 об/хв.

Робоча швидкість до 140 м./год. із шириною валка 85 футів.

Зручна, функціональна кабіна забезпечує пілотам панорамний огляд.

Вражаюче співвідношення потужності до ваги забезпечує короткі крени зльоту та неймовірну швидкість набору висоти.





Air Tractor — це набагато більше, ніж краса. Чіткі лінії, легкий дотик і простора кабіни змушують вас майже забути, що ви працюєте.





AT-504

Оскільки літні пілоти виходять на пенсію, у сільськогосподарській галузі зростає потреба в навчанні та підготовці їм заміни. Провівши багато років у кабіні пілотів і прислухаючись до пілотів, Ліланд Сноу чітко розумів проблеми, пов'язані з підготовкою нових пілотів, і взявся їх вирішувати. Рішення: AT-504. Базований на перевіреному планері AT-502В компанії Air Tractor і з використанням того самого турбогвинтового двигуна Pratt & Whitney PT6A-34AG, AT-504 є найкращою платформою для застосування в повітрі та навчання без шкоди для продуктивності чи льотних характеристик.

Сидіння пліч-о-пліч пропонує значні переваги в порівнянні зі звичайним сидінням-тандемом, створюючи більш природні та ефективні умови для спілкування та розподілу навантаження між інструктором і учнем.

Високе співвідношення потужності до ваги 504 забезпечує короткі крени зльоту та вражаючу швидкість набору висоти. Його радіус дії 608 миль і ширина смуги 85 футів роблять його економічно ефективним діловим партнером для операцій будь-якого масштабу. Вражаюча робоча швидкість AT-504 дорівнює швидкості AT-502В. Його крейсерська швидкість лише на кілька миль на годину менша. А льотно-технічні характеристики забезпечують відмінну підготовку пілотів-стажерів, які переходять на AT-502 або інший турбогвинтовий літак.

AT-504 був розроблений, щоб задовольнити потреби складного сільськогосподарського бізнесу, де двомісний тренажер повинен забезпечувати більше, ніж просто ефективність: він також повинен приносити прибуток.

Примітки про продуктивність:

AT-504 з PT-6A-34AG має 750 л.с. при 2200 об/хв.

Тренуватися легко завдяки сидінням поруч і повним керуванням у кабіні.

Злітна дистанція становить 1150 футів зі швидкістю підйому 860 футів за хвилину.

Круїз зі швидкістю 151 миль/год;
Робота зі швидкістю 120-145 м./год.
із шириною валка 85 футів.





AT-602

Широка ширина валка. Швидкий час переправи. Великі корисні навантаження. Неважко зрозуміти, чому AT-602 є фаворитом сільськогосподарських операторів. Його бункер об'ємом 630 галонів і вага брутто, сертифікована FAA, роблять AT-602 логічним наступним кроком, коли вам потрібно збільшити продуктивність роботи на ще один прибутковий рівень.

Обробіть своїм AT-602 тисячу акрів вранці. Ви могли б заощадити три вантажі на меншому літаку та мати достатньо денного світла для більшої кількості робочих місць.

Завдяки турбінній силовій установці Pratt & Whitney PT6A-60AG, збільшеному розмаху крил 56 футів і шасі з пружинною сталлю з широким положенням, AT-602 — це надійне виробництво у великих обсягах. Але в сидінні пілота ви побачите, що AT-602 має напрочуд легкі елементи керування, просторе та функціональне розташування та безліч зручностей для пілота. Для 5-галонних робіт на центральних поворотних колах AT-602 — це мрія; ви виб'єте їх одним завантаженням.



Примітки про продуктивність:

AT-602 з двигуном PT6A-60AG має 1050 л.с. при 1700 об/хв.

Повільний 5-лопатевий гвинт Hartzell знижує шум поблизу населених пунктів.

Завдяки хвостовій/кермовому оперенню розміру AT-802, хвостовій частині та лонжеронам, AT-602 створений для високої продуктивності та подовженого терміну служби.

Низько встановлений шлюз забезпечує високі швидкості та широкі рівномірні малюнки.

Пружини шасі та гальмівні диски для важких навантажень створені для важкої посадкової ваги.





AT-802A

З корисним навантаженням 9200 фунтів. і бункер на 800 галонів, AT-802A стоїть окремо.

Жоден інший одномоторний літак Ag на ринку не пропонує більшої працездатності. Але висока потужність мало що означає без високої ефективності. Таким чином, завдяки поєднанню потужності, швидкості та корисного навантаження, довгому списку функцій і широкому спектру опцій Air Tractor, AT-802A відкриває нові привабливі можливості для прибутку для операторів. Великі роботи з повітряного розпилення – це лише початок для AT-802. Ці універсальні літальні апарати наполегливо працюють по всьому світу, удобрюючи та пересіваючи ліси, наносячи диспергатори на розливи нафти та багато іншого. Швидкість порома до 190 миль/год. допомагають операторам їхати на роботу швидше, залишатися довше та виконувати роботу за одне завантаження. Це неперевершена продуктивність у промисловості сільськогосподарського літакобудування.



Примітки про продуктивність:

Двигун Pratt & Whitney PT6A-65AG видає 1295 л.с. при 1700 об/хв.

Альтернативний двигун PT6A-67AG забезпечує 1350 л.с. при 1700 об/хв.

Суцільнометалеві герметичні поверхні керування з вкладками посилення роблять AT-802 маневреним і чутливим.

Великі 5-лопатеві гвинти Hartzell забезпечують підвищену початкову тягу під час початкового крену при зльоті.

Кондиціонер, встановлений на заводі, є стандартним обладнанням.

Стандартні наконечники Hoerner збільшують розмах крил до 59,2 футів, для ширшої смуги та більшої поверхні для підйому корисного вантажу.







Запчастини для AIR TRACTOR, обслуговування та підтримка. Стоячи поруч...

Протягом останніх 40 років компанія Air Tractor розробила найрозгалуженішу, найвинахідливішу та найнадійнішу глобальну дилерську мережу в галузі сільськогосподарської авіації для підтримки наших клієнтів. Ось чому так багато операторів сільськогосподарської продукції обирають Air Tractor знову і знову протягом своєї кар'єри.

Одна справа – похвалитися добре укомплектованим запасом запчастин. Зовсім інша справа мати запас запчастин, а також обізнаних, досвідчених і чуйних людей, які допоможуть вам. Люди, які дбають і демонструють це завдяки послугам, які повертають вас у повітря з найменшими простоями.

Дилери Air Tractor інвестують у ваш успіх. Вони інвестують свій час і гроші в технічне навчання та новітнє обладнання для своїх механіків. І ці інвестиції окупаються кожного разу, коли ми можемо отримати лояльного клієнта, який знову літає та заробляє.

Дилери Air Tractor добре знайомі з бізнесом застосування аеротехніки. Фактично, багато дилерів Air Tractor починали як оператори. Маючи спільний досвід роботи зі своїми клієнтами, вони розуміють тиск і проблеми, з якими ви стикаєтеся щодня, щосезону. Отже, якщо питання стосується вашого літака, вашої експлуатації, сопел, GPS, технології змінної швидкості або економічності переходу на інший літальний апарат, більший чи менший, ви можете довіряти своєму дилеру Air Tractor, щоб отримати відповіді, які вам потрібні.



AIR TRACTOR

20

Specifications



Специфікації:

	AT-402B	AT-502B	AT-504	AT-602	AT-802A
Тип двигуна	P&W PT6A-15AG	P&W PT6A-34AG	P&W PT6A-34AG	P&W PT6A-60AG	P&W PT6A-65AG ³
Потужність двигуна	680 @ 2200 RPM	750 @ 2200 RPM	750 @ 2200 RPM	1050 @ 1700 RPM	1295 @ 1700 RPM
Повітряний гвинт	Hartzell HC-B3TN-3D/T10282N+4	Hartzell HCB3TN-3D/T10282NS+4	Hartzell HC-B3TN-3D/T10282NS+4	Hartzell HC-B5MP-3C/M10876ANS	Hartzell HC-B5MP-3F/M11276NS
Злітна вага	9,170 lbs (4 159 kg)	9,400 lbs (4 264 kg)	9,600 lbs (4 354 kg)	12,500 lbs (5 670 kg)	16,000 lbs (7 257 kg)
Посадкова вага	7,000 lbs (3 175 kg)	8,000 lbs (3 629 kg)	8,000 lbs (3 629 kg)	12,000 lbs (5 443 kg)	16,000 lbs (7 257 kg)
Порожня вага з обладнанням для розпилення	4,299 lbs (1 950 kg)	4,546 lbs (2 062 kg)	4,768 lbs (2 163 kg)	5,829 lbs (2 644 kg)	6,751 lbs (3 062 kg)
Корисна навантаження	4,871 lbs (2 209 kg)	4,854 lbs (2 202 kg)	4,832 lbs (2 191 kg)	6,671 lbs (3 026 kg)	9,249 lbs (4 195 kg)
Ємність бункера	400 US gal (1514 L)	500 US gal (1893 L)	485 US gal (1836 L)	630 US gal (2385 L)	800 US gal (3 028 L)
Ємність палива	170 US gal ¹ (644 L)	170 US gal ² (644 L)	216 US gal (818 L)	216 US gal (817 L)	254 US gal ⁴ (961 L)
Розмах крила	51 ft (15,54 m)	52 ft (15,84 m)	52 ft (15,84 m)	56 ft (17,06 m)	592 ft (18,04 m)
Площа крила	306 sq ft (28,45 m ²)	312 ft (29,01 m ²)	312 ft (29,01 m ²)	336 sq ft (31,24 m ²)	401 sq ft (37,29 m ²)
Розмір колеса ООШ	29.00x11-10	29.00x11-10	29.00x11-10	29.00x11-10	11.00-12
Розмір колеса ООШ	5.00-5	5.00-5	5.00-5	17.5x6.25-6	17.5 x 6.25-6

Розрахункова продуктивність із встановленим обладнанням для розпилення

Круїзна швидкість at 8,000 ft (2 438 м)	162 mph (261 kph)	154 mph (248 kph)	151 mph (243 kph)	182 mph (293 kph)	191 mph (307 kph)
Робоча швидкість (типова)	120-140 mph (193-225 kph)	120-145 mph (193-233 kph)	120-145 mph (193-233 kph)	145 mph (233 kph)	130-160 mph (209-257 kph)
Швидкість звалювання, закрилки втягнуті	77 mph (124 kph) at 7,000 lbs (3 175 kg)	82 mph (132 kph) at 8,000 lbs (3 629 kg)	75 mph (121 kph) at 8,000 lbs (3 629 kg)	99 mph (159 kph) at 12,500 lbs (5 670 kg)	107 mph (172 kph) at 16,000 lbs (7 257 kg)
Швидкість звалювання, закрилки випущені	66 mph (106 kph) at 7,000 lbs (3 175 kg)	68 mph (109 kph) at 8,000 lbs (3 629 kg)	65 mph (105 kph) at 8,000 lbs (3 629 kg)	82 mph (132 kph) at 12,500 lbs (5 670 kg)	91 mph (146 kph) at 16,000 lbs (7 257 kg)
Швидкість звалювання, як зазвичай, приземлилася	53 mph (85 kph)	53 mph (85 kph)	53 mph (85 kph)	60 mph (97 kph)	63 mph (101 kph)
Швидкість підйому	800 fpm (244 mpm) at 8,600 lbs (3 901 kg)	870 fpm (265 mpm) at 9,400 lbs (4 264 kg)	860 fpm (262 mpm) at 9,600 lbs (4 354 kg)	650 fpm (198 mpm) at 12,500 lbs (5 670 kg)	780 fpm (237 mpm) at 16,000 lbs (7 257 kg)
Злітна дистанція	975 ft (297 m) at 8,600 lbs (3 901 kg)	1,140 ft (347 m) at 9,400 lbs (4 264 kg)	1,150 ft (351 m) at 9,600 lbs (4 354 kg)	1,830 ft (558 m) at 12,500 lbs (5 670 kg)	2,000 ft (610 m) at 16,000 lbs (7 257 kg)
Дальність, економічний круїз на 8000 футів (2438 м)	660 mi (1 062 km)	620 mi (998 km)	608 mi (978 km)	600 mi (966 km)	610 mi (982 km)

¹ Доступний додаткові паливні баки на 216 галонів (818 л).

² Доступний додаткові паливні баки на 216 галонів (818 л) або 234 галонів (886 л).

³ Опціонально доступний двигун - PT6A-67AG з пропелером Hartzell HC-B5MA-3D/M11691NS.

⁴ Опціонально доступні паливні баки на 308 галонів (1166 л) або 380 галонів (1438 л).



PO BOX 485
OLNEY, TEXAS USA 76374
(940) 564-5616
FAX: (940) 564-2348
WWW.AIRTRACTOR.COM